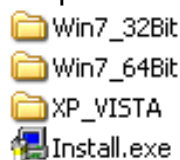


## Installation des Generic/Roline USB-Servers

### Hinweis:

Der USB-Server kann nur in Netzwerkbereichen verwendet werden, die per Broadcasts erreichbar sind. Dies ist z. B. in per VPN angebundenen Netzen in der Regel nicht möglich.

1. Installieren Sie den Treiber für Ihren USB zu Seriell-Adapter und nehmen Sie diesen zuerst direkt am Rechner in Betrieb.
2. Installieren Sie nun die Software für den USB-Server. Wenn Sie die Install.exe verwenden, sucht das Setup die richtige Treiberversion heraus. Schneller geht die Installation, wenn Sie das Setup aus dem Ordner verwenden, der Ihrem System entspricht:

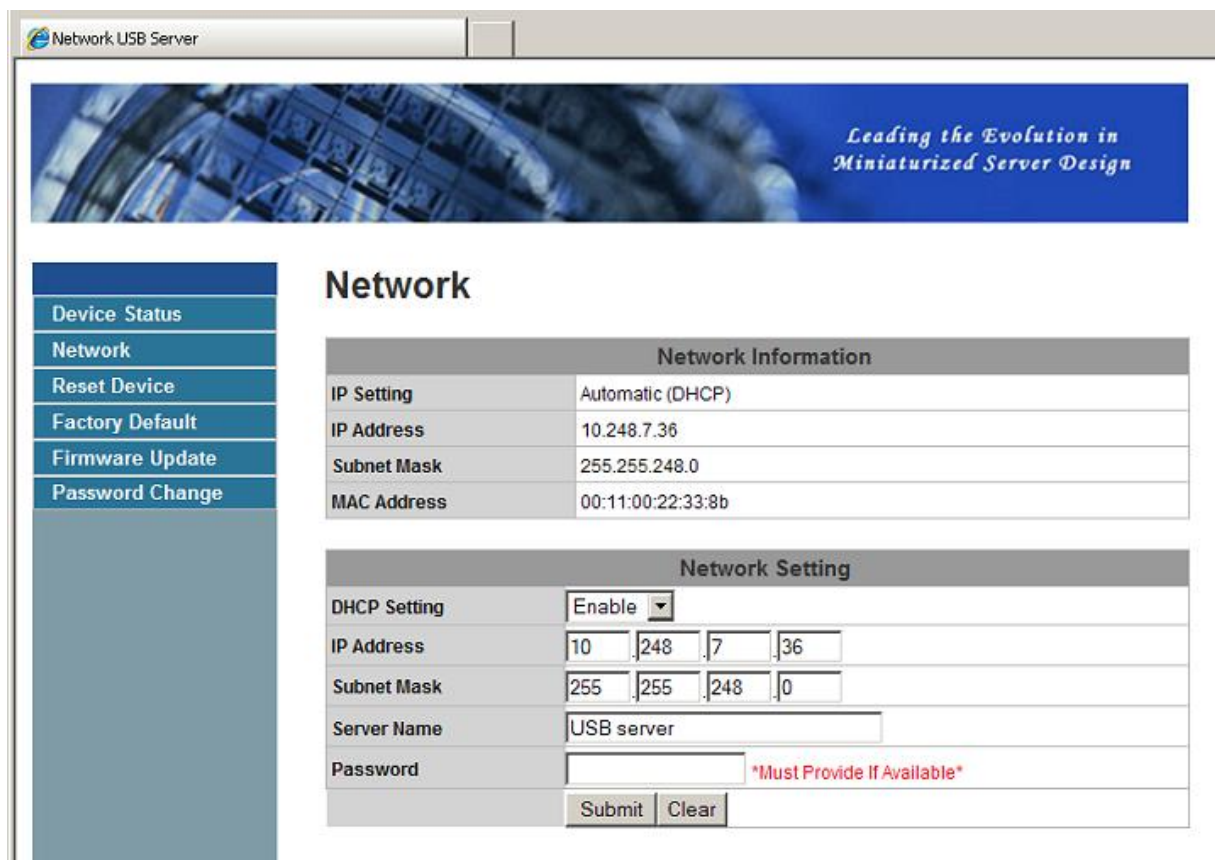
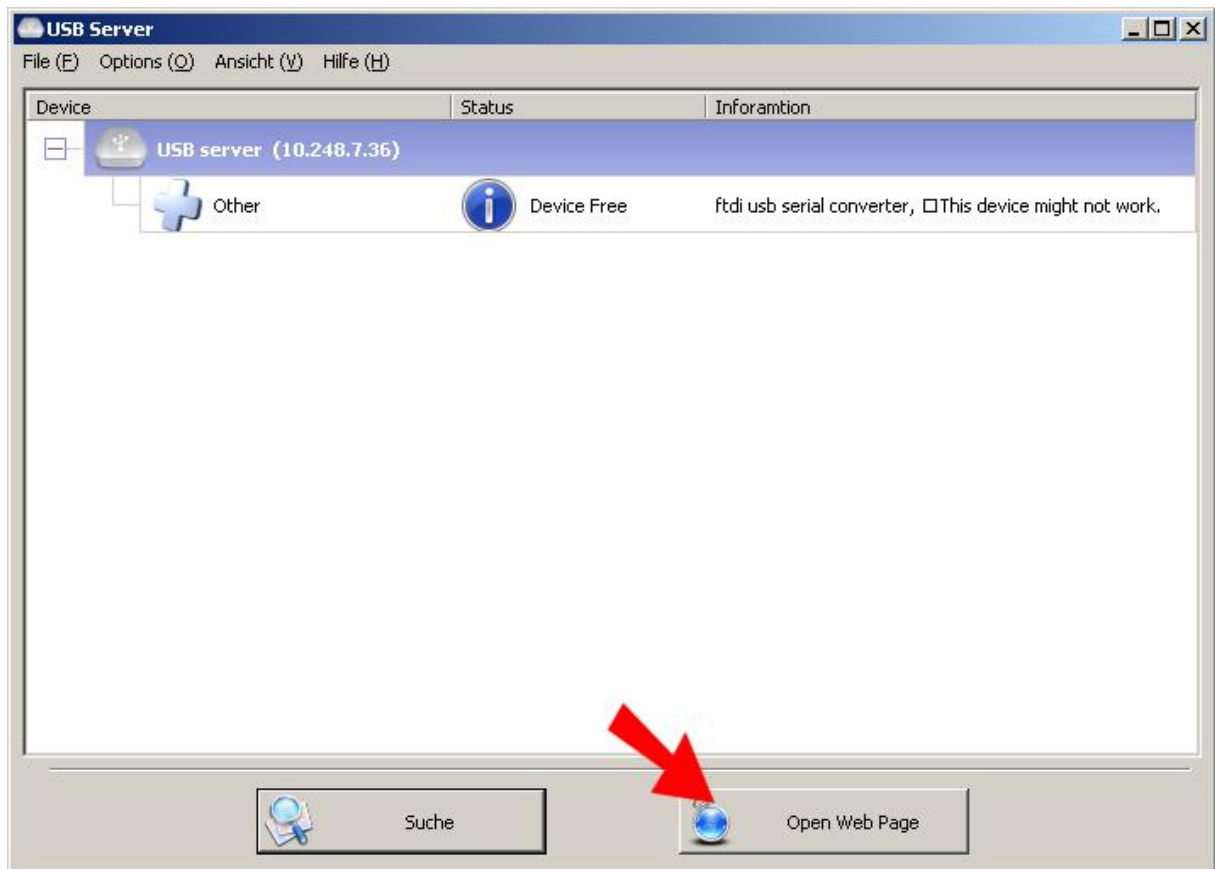


3. Schließen Sie den USB-Server an das Netzwerk und Ihre Steuerung per USB zu Seriell-Adapter an den USB-Server an. Vergessen Sie die Stromversorgung des USB-Servers nicht.

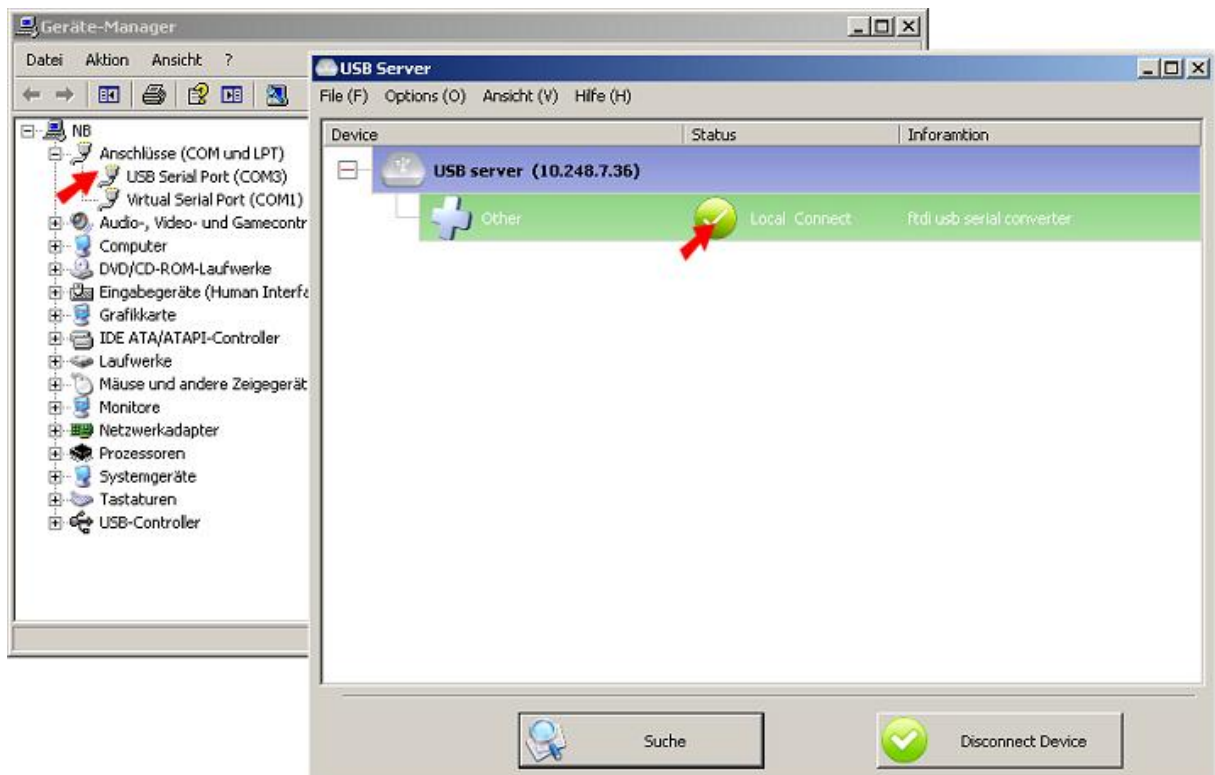
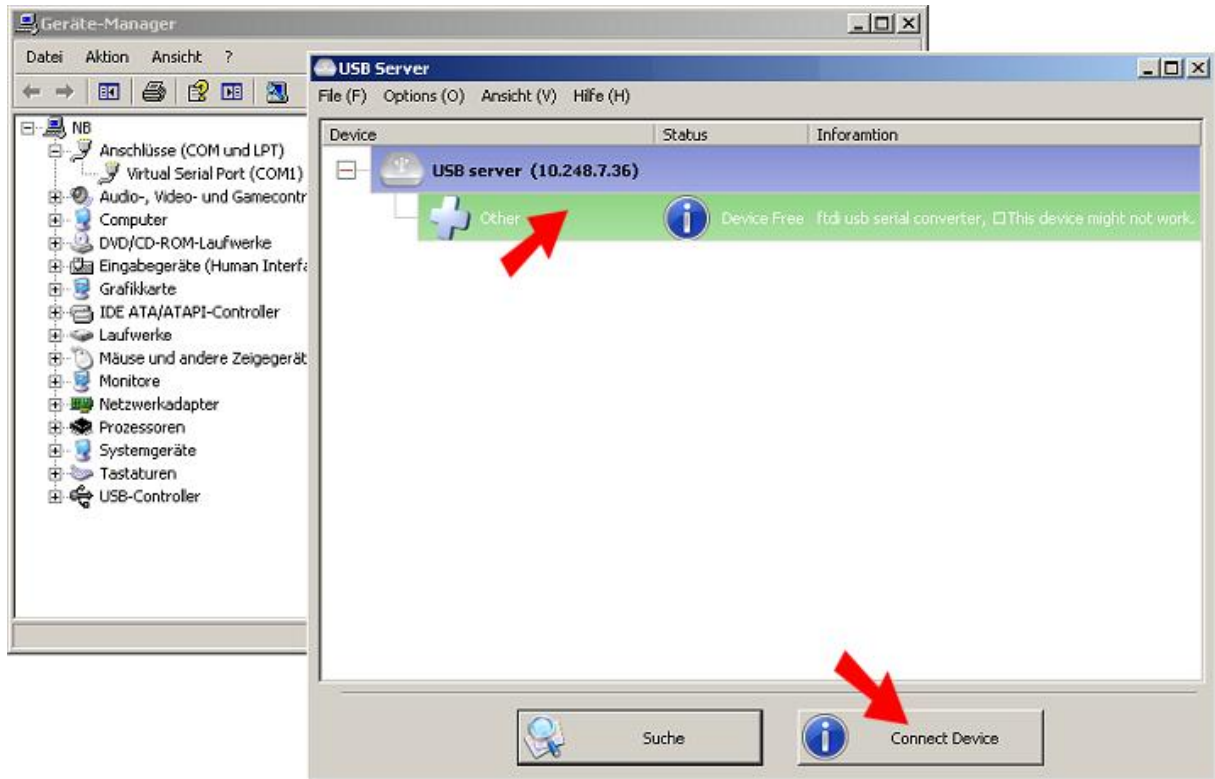
4. Starten Sie die Software:



5. Klicken Sie auf „Suche“.  
Wenn das Gerät gefunden wurde, markieren Sie es und klicken auf „Open Web Page“.  
Die Bedienoberfläche des USB-Servers öffnet sich nun im Browser.  
Hier können Sie seine Netzwerkeinstellungen ändern (z. B. feste IP-Adresse).

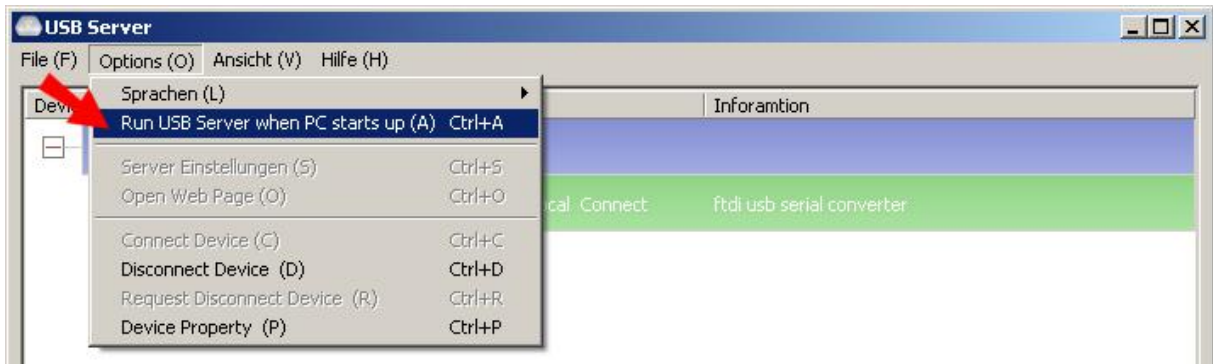


6. Wechseln Sie anschließend wieder in das lokale Programm.  
Falls der USB-Server eine andere IP-Adresse erhalten hat, klicken Sie erneut auf „Suche“.  
Markieren Sie den angeschlossenen USB zu Seriell-Adapter und klicken Sie auf „Connect Device“.  
Nun sollte der neue Com-Port im Gerätemanager auftauchen:



7. Um den Anschluss bei einem Rechnerneustart automatisch anzulegen, verwenden Sie folgende Einstellungen:

Menü „Options“ -> „Run USB Server when PC starts up“



Rechtsklick auf den USB zu Seriell-Adapter -> „Auto connect at Application start up“



8. Stellen Sie nun den neuen Com-Port in Ihrer Sesam-Software ein und testen Sie die Übertragung.